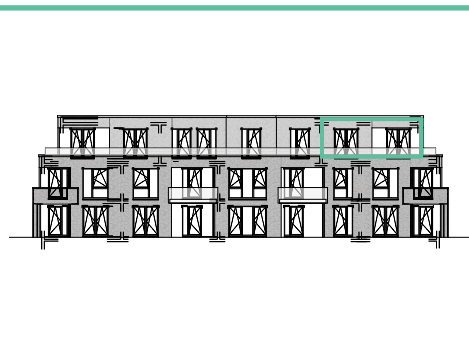
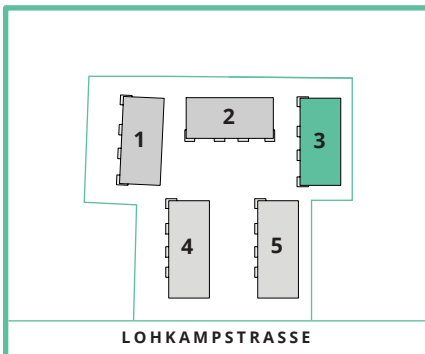




Lageplan

Ansicht West

Wohnung 3.09



WOHNEN / ESSEN	36,28 m ²
KOCHEN	5,98 m ²
ZIMMER 01	16,58 m ²
ZIMMER 02	16,23 m ²
BAD	7,01 m ²
DUBAD	4,69 m ²
FLUR	12,88 m ²
ABSTELLRAUM	1,59 m ²
DACHTERRASSE 25%	7,23 m ²

GESAMTFLÄCHE 108,47 m²

Änderungen in Planung, Ausführungsart und den vorgesehenen Baustoffen behält sich der Verkäufer vor, soweit sie sich technisch als zweckmäßig oder notwendig erweisen, oder auf behördlichen Auflagen beruhen. Sie müssen für den Käufer zumutbar sein. Die Darstellung der Möblierung und Küchen ist beispielhaft und nicht im Lieferumfang enthalten. Die Ausführung der Küchen erfolgt gemäß der Kücheninstallationsplanung. Die Lieferung der Bäder erfolgt gemäß Baubeschreibung. Alle Flächen der Balkone, Loggien und überdeckte Terrassen sind mit 50% angerechnet, alle nicht überdeckten Terrassen im Erdgeschoss sowie die Dachterrassen mit 25%. Die in der Zeichnung angegebenen Flächengrößen sind Zirk-Angaben und basieren auf Rohbaumaßen. Die Gesamtwohnfläche entspricht der Wohnfläche gemäß der Wohnflächenverordnung (WoFIV). Diese Maße können sich im Zuge der Ausführungsplanung ändern.