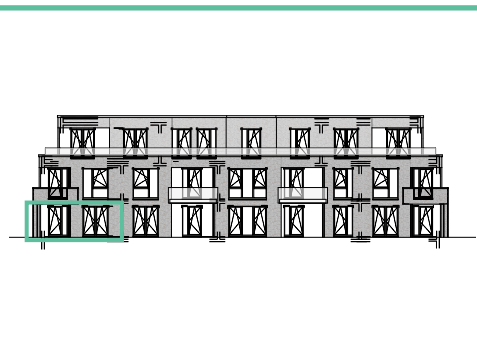
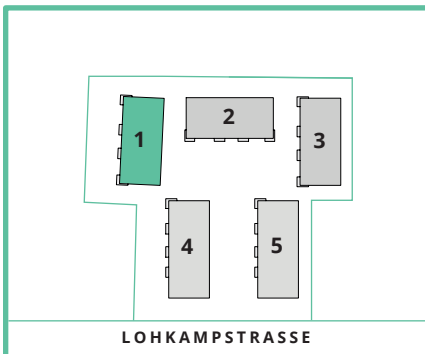


Lageplan

Ansicht West

Wohnung 1.04



WOHNEN / ESSEN	27,76 m <sup>2</sup>
KOCHEN	8,83 m <sup>2</sup>
ZIMMER 01	14,49 m <sup>2</sup>
ZIMMER 02	14,46 m <sup>2</sup>
ZIMMER 03	12,00 m <sup>2</sup>
BAD	7,70 m <sup>2</sup>
WC	3,31 m <sup>2</sup>
EINGANG	5,03 m <sup>2</sup>
FLUR	10,85 m <sup>2</sup>
ABSTELLRAUM	2,31 m <sup>2</sup>
TERRASSE 50%	6,09 m <sup>2</sup>
<b>GESAMTFLÄCHE</b>	<b>112,83 m<sup>2</sup></b>

Änderungen in Planung, Ausführungsart und den vorgesehenen Baustoffen behält sich der Verkäufer vor, soweit sie sich technisch als zweckmäßig oder notwendig erweisen, oder auf behördlichen Auflagen beruhen. Sie müssen für den Käufer zumutbar sein. Die Darstellung der Möblierung und Küchen ist beispielhaft und nicht im Lieferumfang enthalten. Die Ausführung der Küchen erfolgt gemäß der Kücheninstallationsplanung. Die Lieferung der Bäder erfolgt gemäß Baubeschreibung. Alle Flächen der Balkone, Loggien und überdeckte Terrassen sind mit 50% angerechnet, alle nicht überdeckten Terrassen im Erdgeschoss sowie die Dachterrassen mit 25%. Die in der Zeichnung angegebenen Flächengrößen sind Zirkangaben und basieren auf Rohbaumaßen. Die Gesamtwohnfläche entspricht der Wohnfläche gemäß der Wohnflächenverordnung (WoFlV). Diese Maße können sich im Zuge der Ausführungsplanung ändern.

